

Техніка NOVAMag[®] Shield

РОЗСМОКТУВАЛЬНІ МАГНІЄВІ МЕТАЛЕВІ МЕМБРАНИ



РОЗРІЖТЕ



РОЗГЛАДЬТЕ



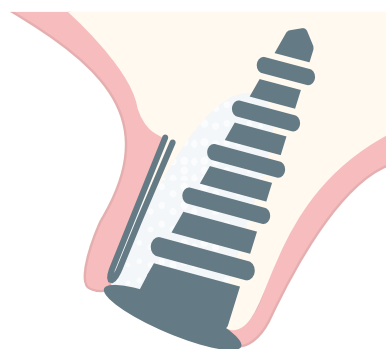
СФОРМУЙТЕ

УНІКАЛЬНИЙ ПІДХІД ДО ЛІКУВАННЯ ДЕФЕКТІВ ЩІЧНОЇ ДІЛЯНКИ

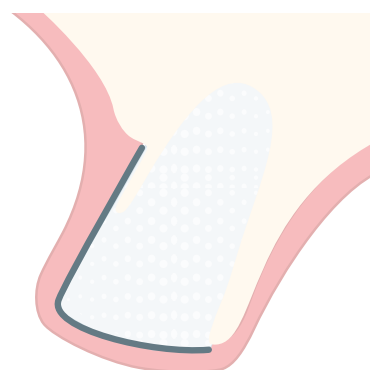
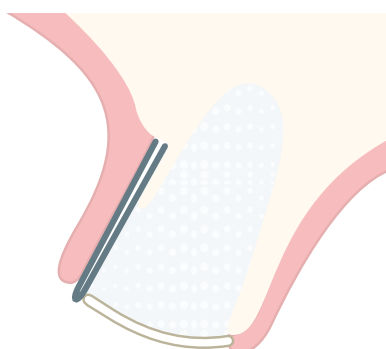
ПРОСТОТА ЗАСТОСУВАННЯ
3D МЕХАНІЧНА СТАБІЛЬНІСТЬ

ПОШКОДЖЕНА
ЩІЧНА / ПІДНЕБІННА
СТІНКА

НЕГАЙНА ІМПЛАНТАЦІЯ



ЗБЕРЕЖЕННЯ ГРЕБЕНЯ



ПРОСТЕ ЗАСТОСУВАННЯ

Розмістіть мембрану NOVAMag[®] між кісткою та окістям ясен

ПРОГНОЗОВАНИЙ РЕЗУЛЬТАТ

Сприяє росту нової кісткової тканини

Підтримує контур гребеня

Клінічне покрокове відео

Лікар **GIORGIO TABANELLA** (Італія)



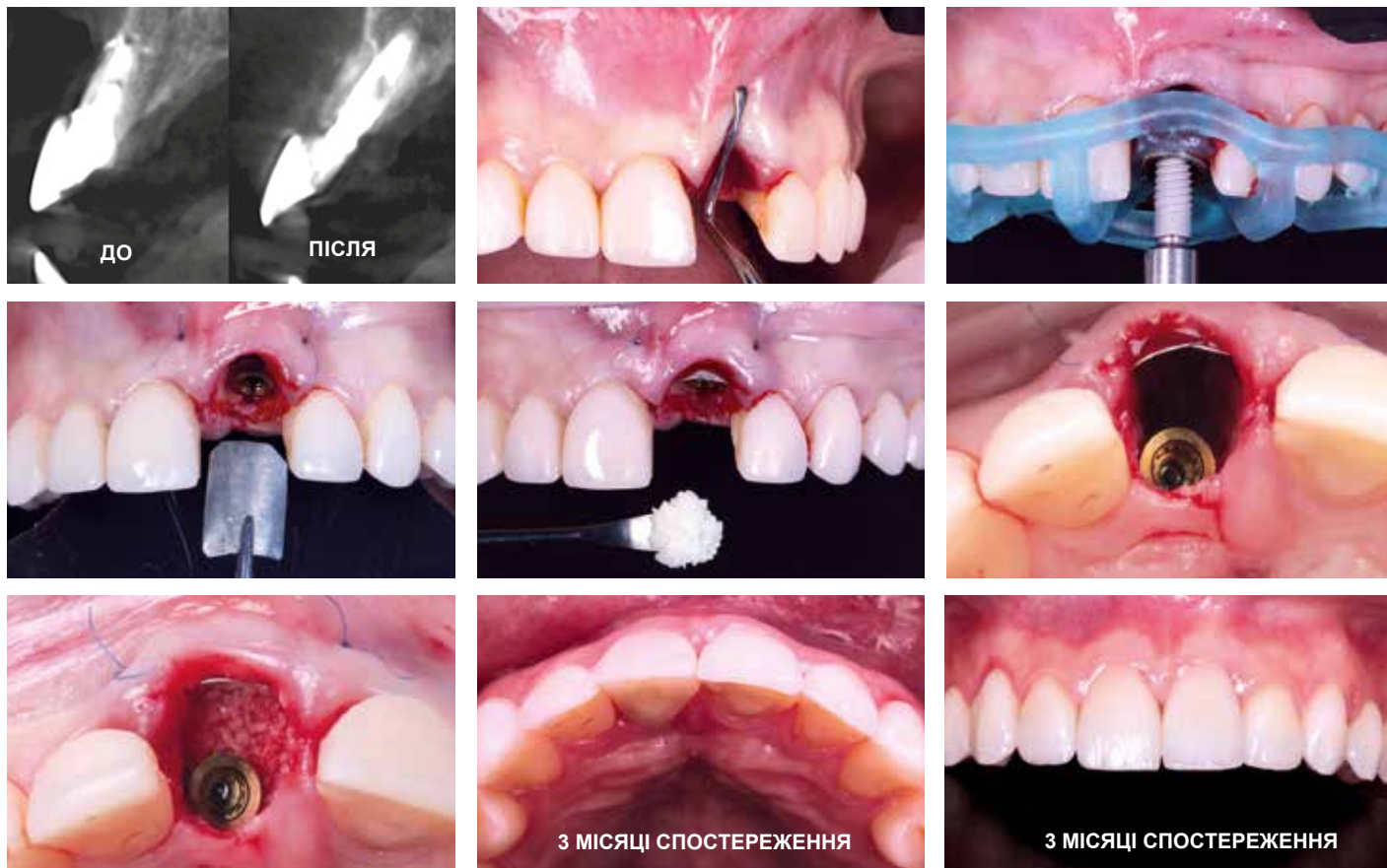
botiss **biomaterials**

мембрана
NOVAMag[®]
15 x 20 mm

Техніка NOVAMag[®] Shield

Лікар ERICK MOTA (Домініканська Республіка)

НЕГАЙНА ІМПЛАНТАЦІЯ У ФРОНТАЛЬНОМУ ВІДДІЛІ ВЕРХНЬОЇ ЩЕЛЕПИ



Лікар AKIVA ELAD (Ізраїль)

ЗНАЧНИЙ ДЕФЕКТ ЩІЧНОЇ ТА ПІДНЕБІННОЇ СТІНОК ГРЕБЕНЯ



Наукові публікації



botiss biomaterials

мембрана
NOVAMag[®]
15 x 20 mm